

«СОГЛАСОВАНО»
Заместитель главы МКУ
администрация Советского района
ИКМО г.Казани



_____ Д.С.Воробьев

« 15 » 03 2021 г.



«УТВЕРЖДАЮ»

Заведующий МБДОУ «Детский сад №159 комбинированного вида»


_____ Л.Н.Гаффарова

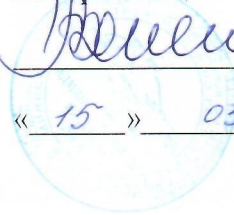
« 15 » 03 2021 г.



«СОГЛАСОВАНО»
Начальник отделения
пропаганды ОГИБДД
УМВД России г.Казани
майор полиции


_____ А.М.Валиева

« 15 » 03 2021 г.



ПАСПОРТ

дорожной безопасности образовательного учреждения

Муниципального бюджетного дошкольного образовательного учреждения
«Детский сад №159 комбинированного вида»
Советского района г.Казани

2021 год

Общие сведения

Муниципальное бюджетное дошкольное образовательное учреждение
«Детский сад №159 комбинированного вида»
Советского района г.Казани
(Полное наименование образовательного учреждения)

Юридический адрес: РТ, 420083 г.Казань, ул.Фикрята Табеева, дом 6

Фактический адрес: РТ, 420083 г.Казань, ул.Фикрята Табеева, дом 6

Руководители образовательного учреждения:

Директор (руководитель) Гаффарова Лейсан Наиловна 89625799900

(фамилия, имя, отчество)

(телефон)

Заместитель заведующего Нагуманов Руслан Гадельзянович 89274275740
по хозяйственной работе

(фамилия, имя, отчество)

(телефон)

Старший воспитатель Доманская Екатерина Владимировна 9274074909

Старший воспитатель Васильева Ирина Евгеньевна 9179353353

(фамилия, имя, отчество)

(телефон)

Ответственные работники
муниципального органа
образования

Эксперт отдела образования Салахова Чулпан Башировна 272-44-73

(должность)

(фамилия, имя, отчество)

Ответственные от

Госавтоинспекции, Инспектор
(по пропаганде БДД) отделения
пропаганды БДД ОГИБДД
Управления МВД России

по г.Казани старший лейтенант полиции Валева Юлия Юрьевна 533-38-41

Ответственные работники

за мероприятия по профилактике

детского травматизма Доманская Екатерина Владимировна 9274074909

(фамилия, имя, отчество)

(телефон)

Руководитель или ответственный
работник дорожно-эксплуатационной
организации, осуществляющей
содержание улично-дорожной
сети (УДС)*

Куликов А.Н.

295-77-05

(фамилия, имя, отчество)

(телефон)

Руководитель или ответственный
работник дорожно-эксплуатационной
организации, осуществляющей

* Дорожно-эксплуатационные организации, осуществляющие содержание УДС и ТСОДД, несут ответственность в соответствии с законодательством Российской Федерации (Федеральный закон «О безопасности дорожного движения» от 10 декабря 1995 г. № 196-ФЗ, Кодекс Российской Федерации об административных правонарушениях, Гражданский кодекс Российской Федерации).

содержание технических средств
организации дорожного
движения (ТСОДД)*

Калимуллин Р.Р.

262-44-09

Количество детей 465 детей

Наличие уголка по БДД в фойе 1, 3 этажа

(если имеется, указать место расположения)

Наличие класса по БДД имеется

(если имеется, указать место расположения)

Наличие авто городка (площадки) по БДД имеется

Наличие автобуса в образовательном учреждении нет

Время занятий в образовательном учреждении:

Группы с 10,5 часовым пребыванием: 07.30 до 18.00 (период)

Дежурная группа: 07.00-07.30; 18.00-19.00

Телефоны оперативных служб:

Пожарная служба – 01, 112

Полиция – 02

Скорая медицинская помощь – 03

Служба газа – 04

Детская поликлиника № 6 – 272-57-19

Телефоны оперативных служб:

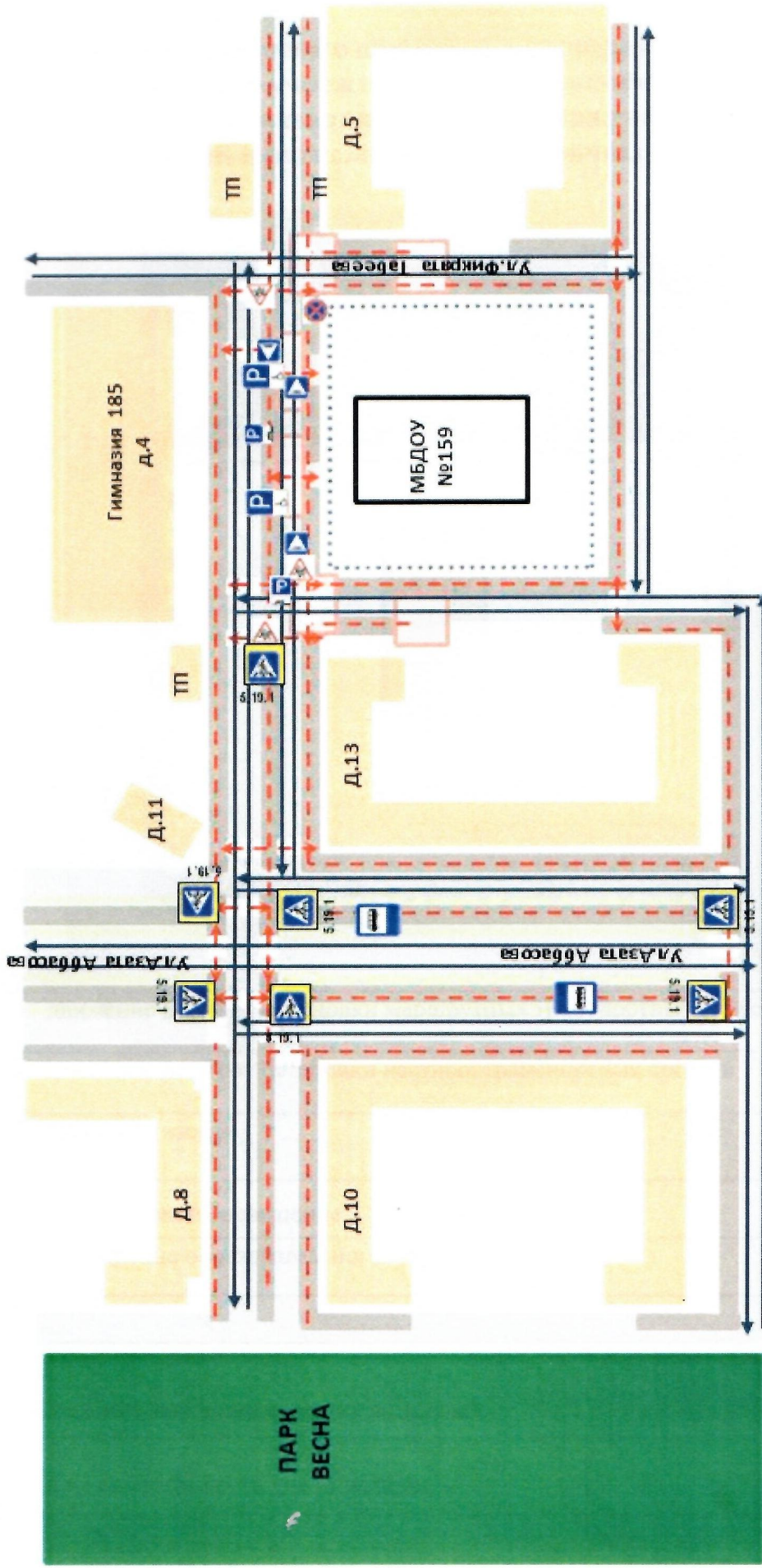
СЛУЖБА	ГТС	БИЛАЙН	МТС и МЕГАФОН
Противопожарная служба	01	001	010
Полиция	02	002	020
Скорая помощь	03	003	030
Детская поликлиника №6	272-57-19		







Единый мобильный телефон всех оперативных служб: 112

Содержание

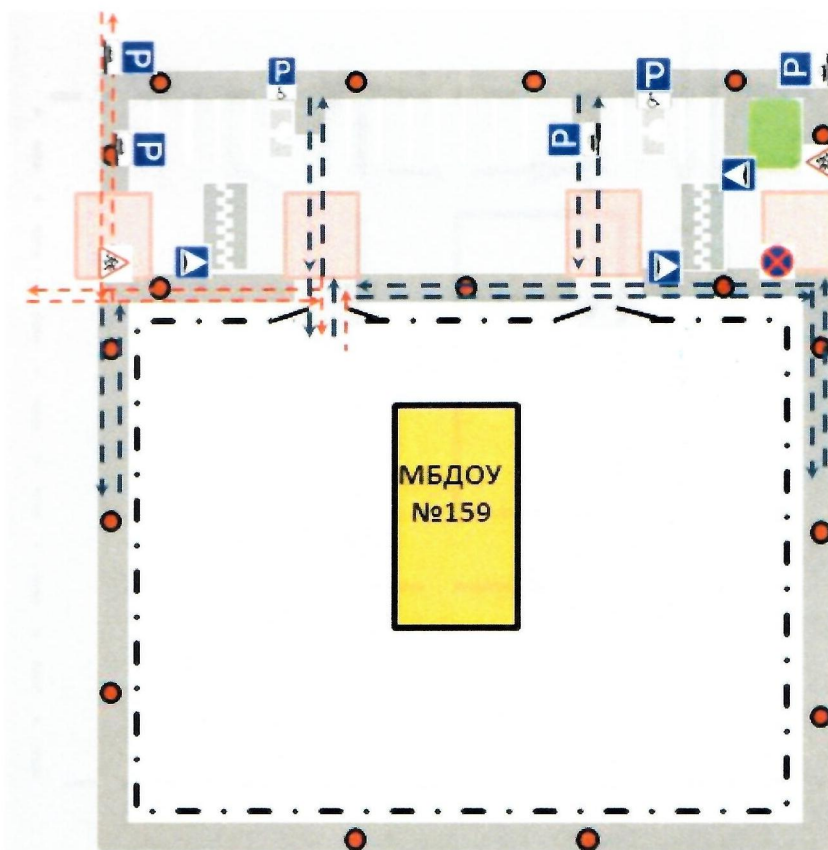
I. План-схемы образовательного учреждения.	
1. Район расположения образовательного учреждения, пути движения транспортных средств и детей (обучающихся, воспитанников).	5 стр
2. Организация дорожного движения в непосредственной близости от образовательного учреждения с размещением соответствующих технических средств организации дорожного движения, маршруты движения детей и расположение парковочных мест.	6 стр
3. Пути движения транспортных средств к местам разгрузки/погрузки и рекомендуемые безопасные пути передвижения детей по территории образовательного учреждения.	7 стр
Приложение	8 стр
Пути движения транспортных средств и детей (обучающихся, воспитанников) при проведении дорожных ремонтно-строительных работ вблизи образовательного учреждения	

1. Район расположения образовательного учреждения, пути движения транспортных средств и детей (обучающихся, воспитанников)



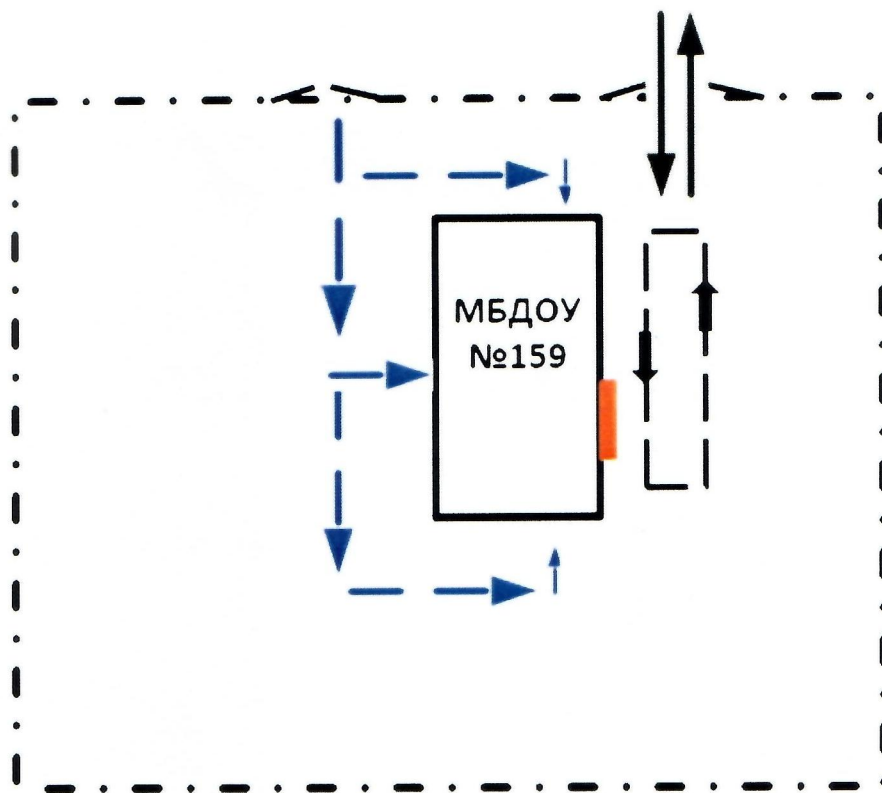
	Жилая застройка		движение транспортных средств
	Проезжая часть		движение детей из(в) образовательного учреждения
	Трогуар		опасные участки

2. Организация дорожного движения в непосредственной близости от образовательного учреждения с размещением соответствующих технических средств организации дорожного движения, маршруты движения детей и расположение парковочных мест



	движение детей от остановки маршрутных транспортных средств
	движение детей от остановки частных транспортных средств
	опасные участки
	искусственное освещение
	ограждение образовательного учреждения
	искусственная неровность
	парковка для прибывающих родителей
	парковочные места для инвалидов

3. Пути движения транспортных средств к местам разгрузки/погрузки и рекомендуемые безопасные пути передвижения детей по территории образовательного учреждения



движение грузовых транспортных средств по территории ДОУ



место разгрузки/погрузки



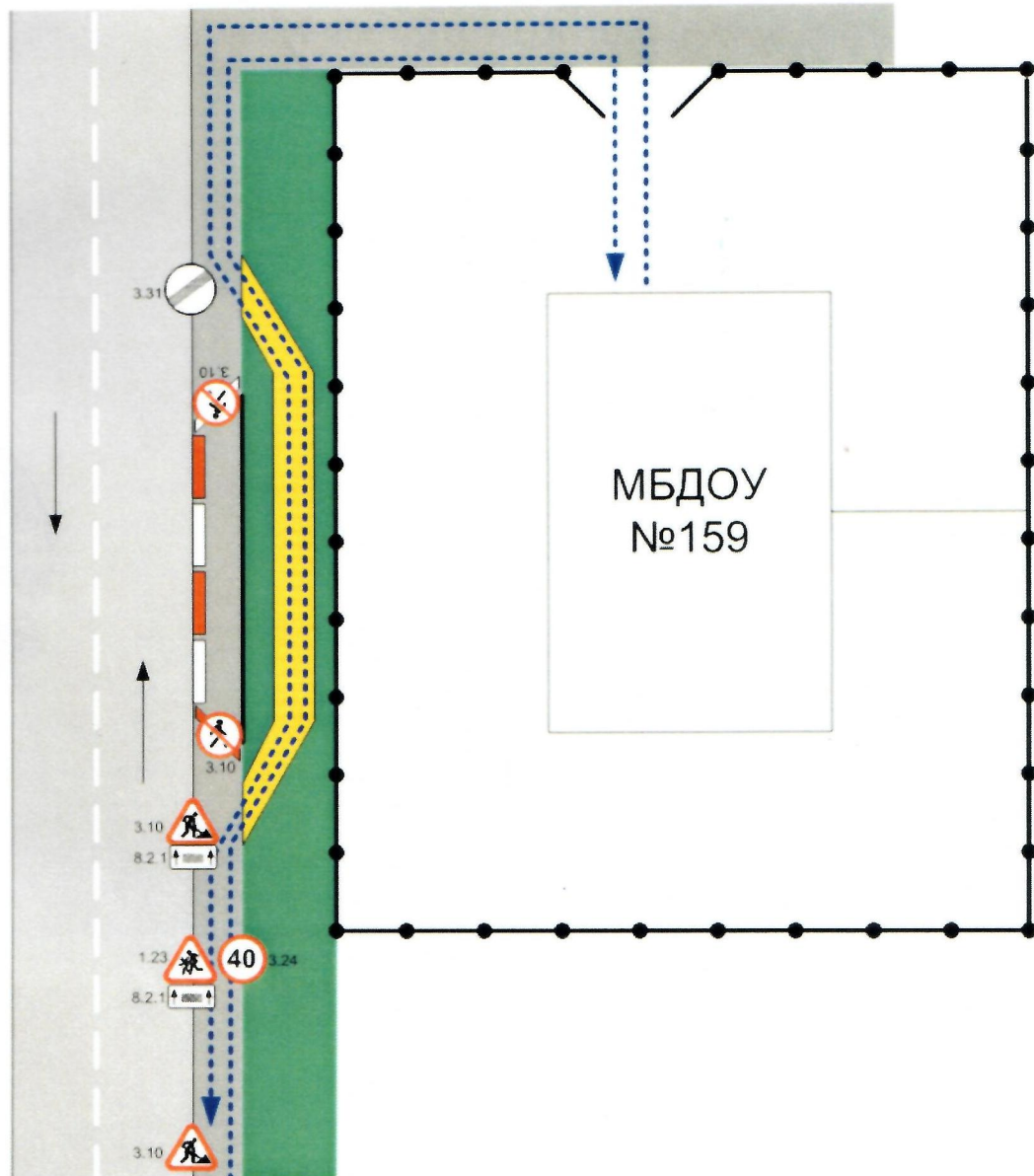
въезд/выезд грузовых транспортных средств

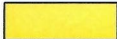



движение детей на территории ДОУ

Приложение

План-схема пути движения транспортных средств и детей (обучающихся, воспитанников) при проведении дорожных ремонтно-строительных работ вблизи образовательного учреждения



-  - временная пешеходная дорожка
-  - направление движения транспортного потока
-  - рекомендуемое направление движения детей (учеников)